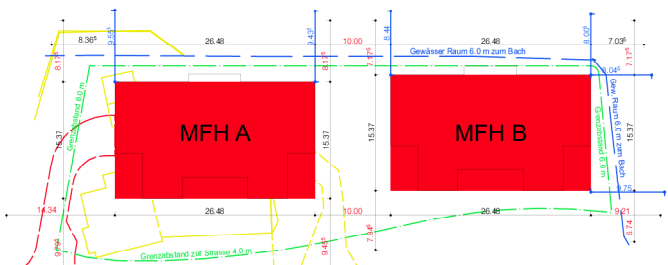
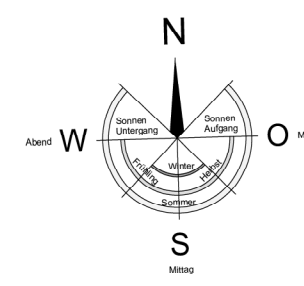
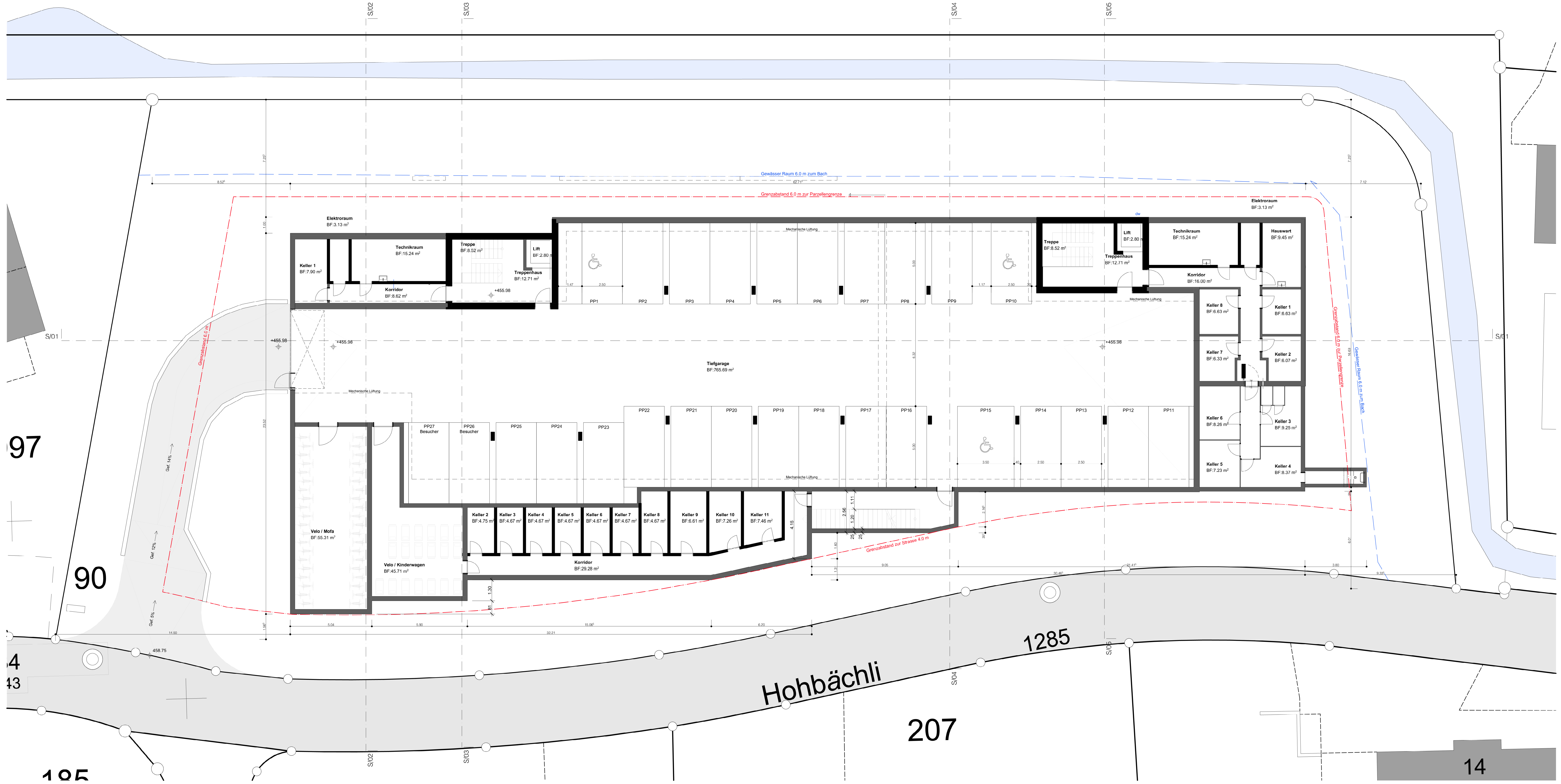


Überbauung Hobbächli

Abbruch EFH / Neubau 2 MFH
Hobbächli, 5079 Zeihen, Parzelle 90



PLANNR.	A.03		PLANNHALT	E-1 Grundriss 1.Untergeschoss	
PLNR.	2021-004	INDEX	A	BAUEINGABE	
NET.	1:100	FORMAT	126 x 58	GEZ.	SVO + DTH
				PLANNR.	02.09.2021
BEMERKUNG Fensterflächen in Wohnräumen entsprechen mindestens 10% der Bodentfläche. Alle Absturzsicherungen wie Geländer und Hecken gemäss SIA 358 Alle Wohnungstüren sind 90cm i.L. Alle Innentüren sind 80cm i.L. Alle Höhenkoten in M.G.M					
BAUER MIDE AG, Bahnhofstrasse 11, 6300 Zug					
GRUNDEIGENTUMER MCO Real Estate AG, Landstrasse 140, 8957 Spreitenbach					
PROJEKTFÄSSER Ehrler GmbH, Architektur & Baumanagement Gütschweg 3, 6440 Brunnen					



Ebene -1

Ermittlung abschliessbare Abstellräume für Velo, Kinderwagen, Mofas

8 Zimmer pro Regelgeschoss, 4 Zimmer pro Attika

8 Zimmer x 5 Geschosse = 40 Stk. + 4 Zimmer x 2 Attikageschosse = 8 Stk.

Total 48 Stk.

40 Langzeitveloplätze im UG
14 Kurzzeitveloparkplätze im EG

Total 54 Stk.